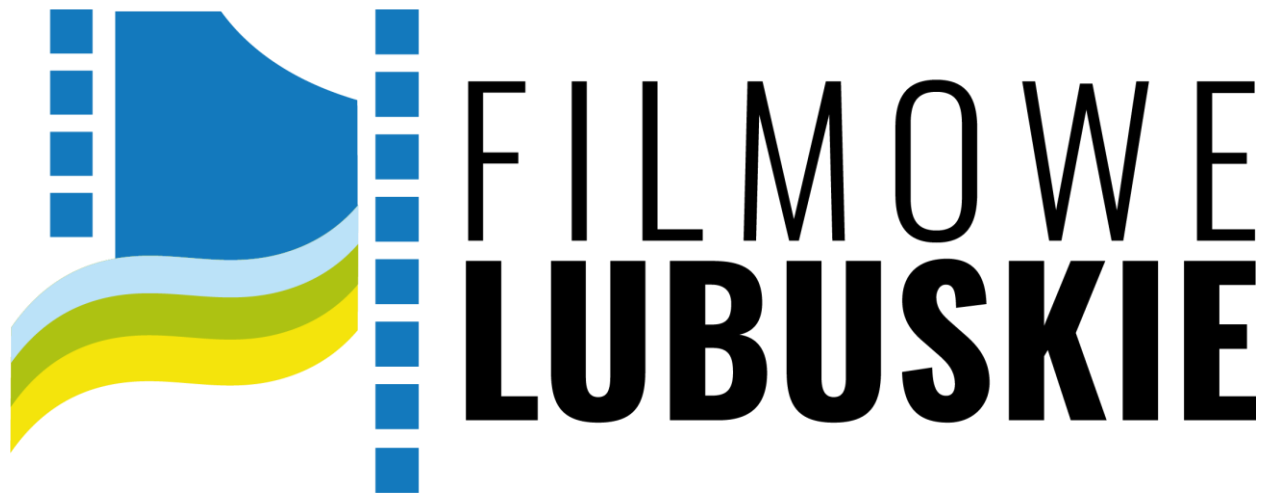


An aerial photograph of a large, irregularly shaped lake surrounded by dense green forest. The water is a mix of light blue and green, with a bright reflection of the sun in the lower-left quadrant. A white graphic of a film strip is overlaid on the left side of the image, with the film frame area extending towards the center.

FILMOWE LUBUSKIE

EDYCJA 2026

Zapraszamy do współpracy



Do współpracy zapraszamy uprawnione podmioty zainteresowane realizacją filmów prezentujących potencjał turystyczny regionu.

Maksymalna wartość dofinansowanie jednego zadania wynosi :

- **100 000 zł** brutto dla produkcji pełnometrażowych
- **50 000 zł** brutto dla produkcji krótkometrażowych.

Łączna pula środków to **250 000 zł brutto**.



Do inicjatywy Filmowe Lubuskie mogą przystąpić projekty realizujące produkcje fabularne, dokumentalne i animowane, a także seriale telewizyjne i dedykowane platformom streamingowym.



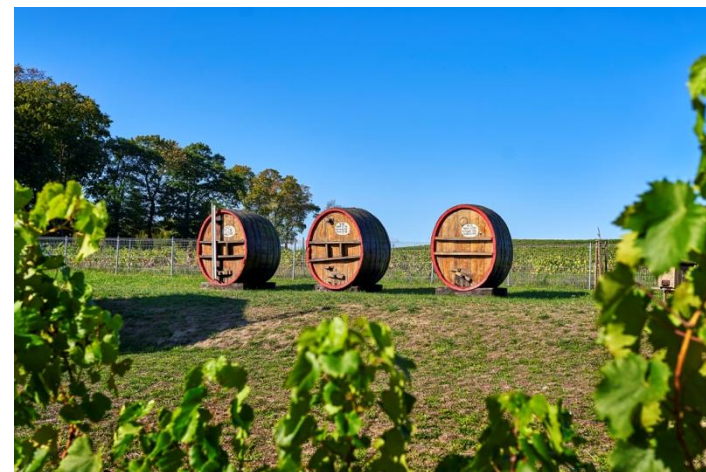


**CO
WARTO
FILMOWAĆ
W LUBUSKIM?**

[>> Zobacz spot <<](#)

WINNICA W ZABORZE

Lubuskie Centrum Winiarstwa w Zaborze to ważny punkt na Lubuskim Szlaku Wina i Miodu. Wybudowano je u stóp wzniesienia o wysokości od 67 do 105 m n.p.m., na którym powstała Winnica Samorządowa o powierzchni 33 hektarów. Lubuskie ma największy w Polsce areał upraw winorośli: ok. 136 ha i 56 winnic, w tym najstarsze w Polsce, wokół Zielonej Góry.



FORTYFIKACJE MRU

Międzyrzecki Rejon Umocniony to rozbudowany system niemieckich fortyfikacji z lat 30. XX wieku, zbudowany między Odrą a Wartą. Składa się z wielu bunkrów, schronów bojowych oraz kilkudziesięciu kilometrów podziemnych tuneli. Jego celem była ochrona wschodniej granicy Niemiec przed ewentualnym atakiem. Dziś jest to popularna atrakcja turystyczna oraz miejsce zimowania tysięcy nietoperzy.



MUZEUM ETNOGRAFICZNE W OCHLI

Muzeum Etnograficzne w Ochli to skansen prezentujący dawną kulturę i życie mieszkańców wsi regionu lubuskiego. Na jego terenie znajdują się zabytkowe domy, stodoły, wiatraki i inne budynki przeniesione z różnych miejscowości. Zwiedzający mogą zobaczyć tradycyjne wyposażenie domów oraz dawne narzędzia rolnicze. W muzeum często odbywają się festyny, warsztaty i wydarzenia pokazujące stare zwyczaje i rzemiosło.



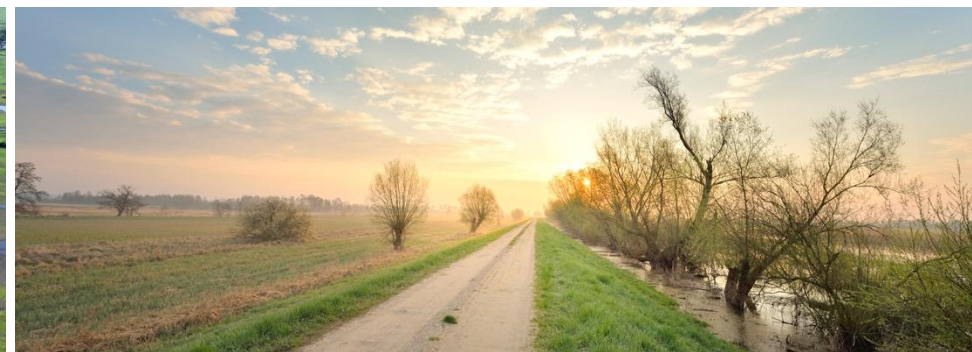
ZAGRODA MŁYŃSKA W BOGDAŃCU

Zagroda Młyńska usytuowana jest w Bogdańcu Na jej terenie znajdują się trzy zabytkowe obiekty: młyn z 1826 roku, zwany Górnym Młynem, budynek gospodarczy oraz wozownia. Ekspozycje muzealne zrealizowane są we wszystkich wymienionych obiektach, jak i w plenerze.



PARK NARODOWY UJŚCIE WARTY

Park Narodowy Ujście Warty to park narodowy położony przy ujściu rzeki Warty do Odry. Został utworzony w 2001 roku, aby chronić cenne tereny podmokłe i bogatą przyrodę. Jest jednym z najważniejszych miejsc w Polsce dla ptaków wodnych i błotnych. Można tam obserwować setki gatunków ptaków oraz spacerować po specjalnych ścieżkach i wieżach widokowych.



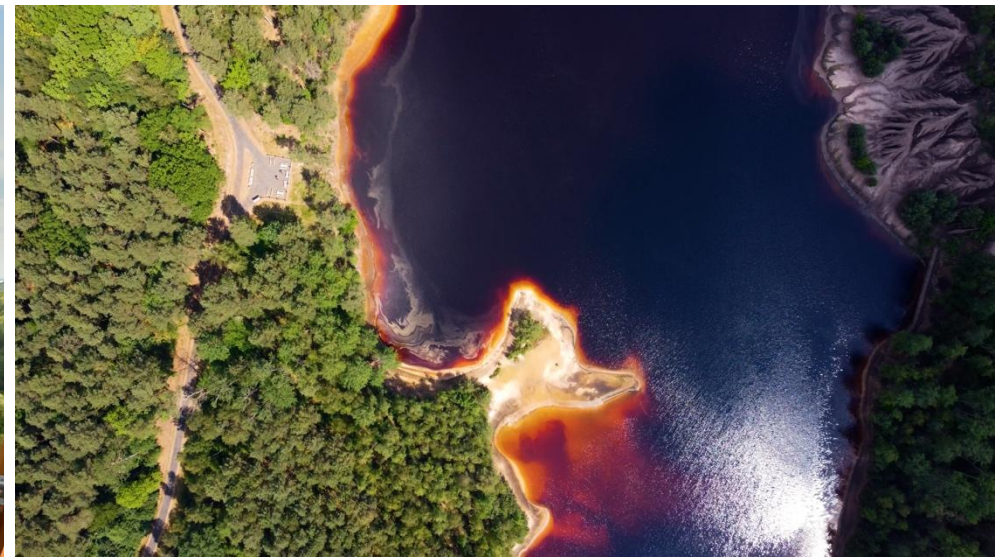
POLA GOLFOWE

Kalinowe Pola k/Niesulic i pole golfowe w Przytoku



GEPARK ŁUK MUŻAKOWA

Geopark Łuk Mużakowa to wyjątkowy obszar przyrodniczy wpisany na listę UNESCO Global Geoparks. Znajduje się na pograniczu Polski i Niemcy. Słynie z charakterystycznego łukowatego układu wzgórz powstałych w wyniku działalności lodowca. Na jego terenie można zobaczyć kolorowe jeziora powstałe w dawnych kopalniach węgla brunatnego.



ZAMKI I PAŁACE

W województwie Lubuskie znajduje się wiele zamków i pałaców pochodzących z różnych epok historycznych. Budowle te były dawniej siedzibami rycerzy, książąt i bogatej szlachty. Dziś wiele z nich jest odrestaurowanych i stanowi ważne zabytki regionu. Przyciągają turystów swoją architekturą, historią oraz pięknymi parkami.



ZAMKI I PAŁACE (stabilne ruiny)

W województwie Lubuskie można spotkać zarówno dobrze zachowane zamki i pałace, jak i ich stabilne ruiny. Ruiny są pozostałością dawnych budowli, które zniszczył czas, wojny lub pożary. Mimo zniszczeń często są zabezpieczone i można je zwiedzać. Stanowią cenne świadectwo historii regionu i dawnych czasów.



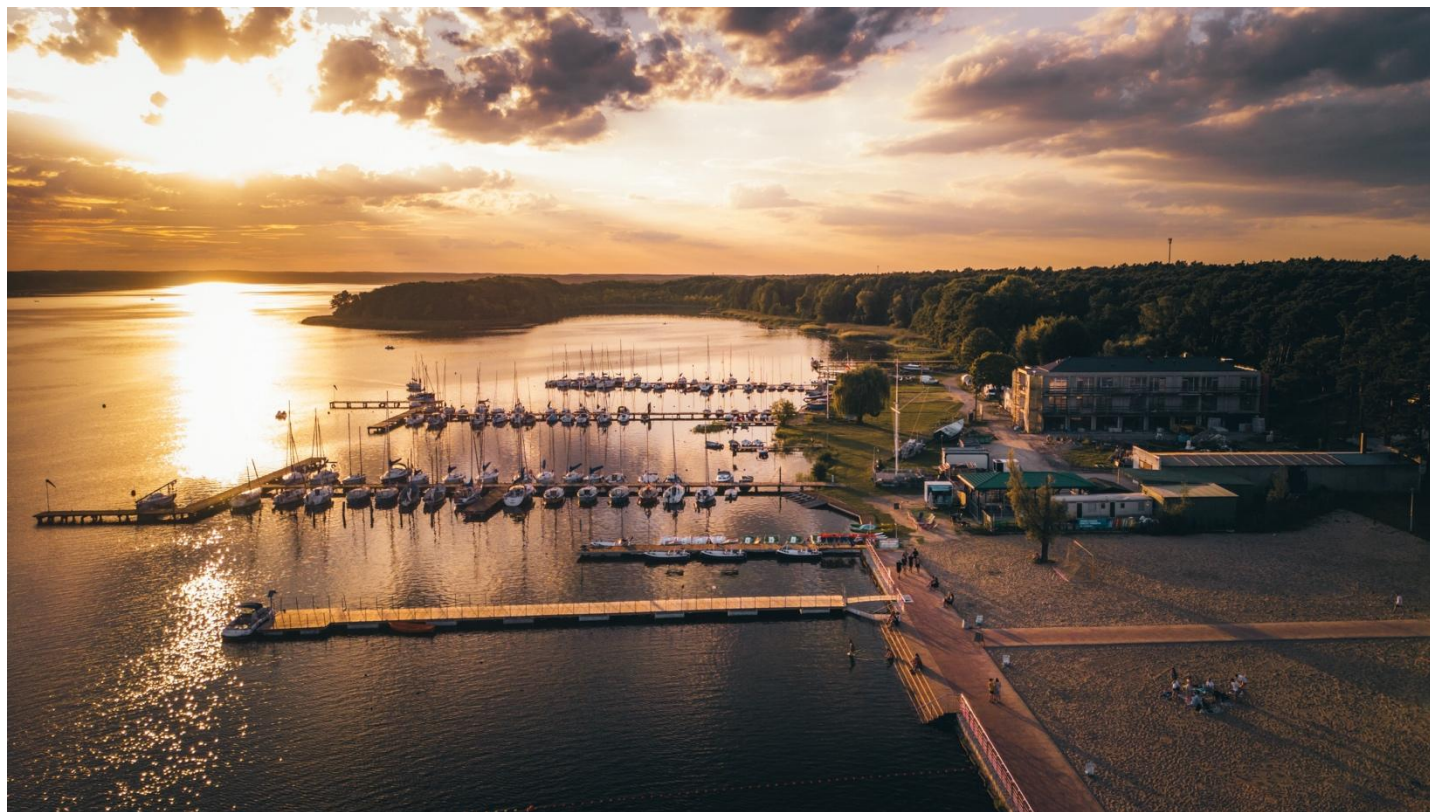
JEZIORA ŁAGOWSKIE

W Łagowie znajdują się dwa znane jeziora – Jezioro Ciecz (Trześniowskie) oraz Jezioro Łagowskie, położone na terenie Łagowskiego Parku Krajobrazowego i połączone krótkim kanałem. Jezioro Ciecz jest większe i bardzo głębokie (ok. 58 m), a dzięki czystej wodzie cieszy się popularnością wśród nurków. Jezioro Łagowskie jest płytsze i mniejsze, leży bliżej centrum miejscowości i służy głównie rekreacji.



JEZIORO SŁAWSKIE

Jeziro Sławskie to jedno z największych jezior w województwie lubuskim. Leży w pobliżu miasta Sława i jest popularnym miejscem wypoczynku latem. Nad jeziorem znajdują się plaże, ośrodki wypoczynkowe oraz przystanie dla żeglarzy. Można tam pływać, uprawiać sporty wodne i wędkować.



A TO DOPIERO POCZĄTEK...

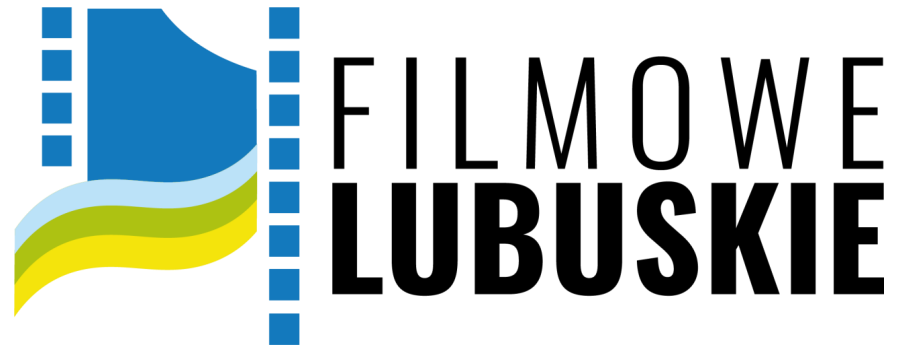


... ODKRYWANIA LUBUSKIEGO



An aerial photograph of a lake with a sandy beach and forested areas. The lake is the central focus, with a sandy beach on the left side. The surrounding area is densely forested with green trees. The sky is a clear, bright blue. The text "CHARAKTERYSTYKA PROJEKTÓW" is overlaid in the center of the image.

CHARAKTERYSTYKA PROJEKTÓW



- Realizacja musi obejmować m.in. wykonanie części zdjęć na terenie Województwa Lubuskiego oraz pokazanie w produkcji produktu turystycznego.
- Produkcja filmowa powinna w sposób wyraźny i czytelny identyfikować lokalizację poprzez prezentację charakterystycznych miejsc, krajobrazów, wydarzeń lub produktów regionalnych.
- W ofercie należy uwzględnić dorobek reżysera i producenta, udział innych koproducentów (PISF i Regionalne Fundusze Filmowe), zakładaną obsadę aktorską i techniczną, ilość dni zdjęciowych w woj. lubuskim, oraz proponowane świadczenia promocyjne na rzecz Województwa Lubuskiego.



- **Do ofert należy dołączyć scenariusz lub treatment filmu.**
- **Oferty powinny uwzględniać realizację produkcji w 2026 roku**

Oferty należy składać do **12 kwietnia w formie cyfrowej na adres mailowy Departamentu Promocji Turystyki i Sportu: sekretariat.dpt@lubuskie.pl**

An aerial photograph of a lush green forest surrounding a large, calm lake. The water reflects the sky and the surrounding trees. A white film camera icon is overlaid on the left side of the image, with the text 'FILMOWE LUBUSKIE' in large, bold, white capital letters to its right.

FILMOWE LUBUSKIE

Osoba do kontaktu:
Konrad Paszkowski
mail: k.paszkowski@lubuskie.pl,
tel. 68 45 65 788